



INSTALLATION



● Vielen Dank für den Kauf des **KOSO Mini 3 Messgerätes**. Bevor Sie dieses Gerät in Betrieb nehmen, lesen Sie die Anleitung bitte gründlich durch und bewahren Sie auf, damit Sie später darin nachlesen können.

HINWEIS

1. Bei der Installation halten Sie sich bitte an die in dieser Anleitung beschriebenen Schritte.
2. Damit es nicht zu Kurzschlüssen kommt, ziehen Sie bei der Installation bitte nicht an den Kabeln. Achten Sie darauf, die Anschlüsse weder zu beschädigen noch zu verändern.
3. Zerlegen Sie das Gerät nicht, tauschen Sie keine Teile aus, sofern dies nicht in dieser Anleitung empfohlen wird.
4. Das Gerät sollte ausschließlich von Fachleuten zerlegt und gewartet werden.

BEDEUTUNG VON SYMBOLEN

HINWEIS Auf die Hinweise folgen Erläuterungen zur Installation.

⚠ Halten Sie sich grundsätzlich an die Hinweise, damit es nicht zu Fehlfunktionen durch falsche Installation kommen kann.

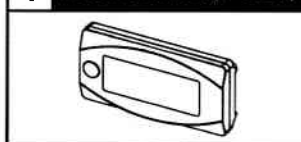
⚠ **WARNUNG** Halten Sie sich an die Hinweise; ansonsten drohen Verletzungen oder Sachschäden.

⚠ **VORSICHT** Halten Sie sich an die Hinweise; ansonsten drohen Beschädigungen des Fahrzeugs.

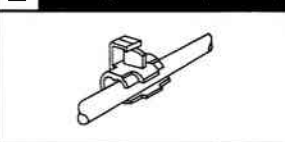


1 Zubehör

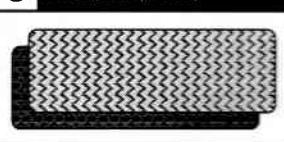
1 Messinstrument (1 Stück)



2 Abzweigverbinder (3 Stück)

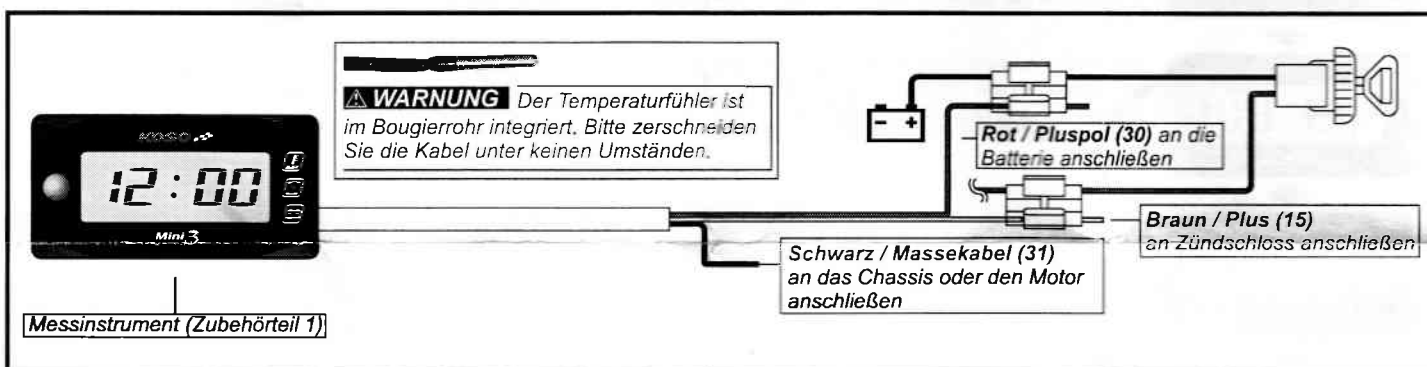


3 Klebepad (1 Set)

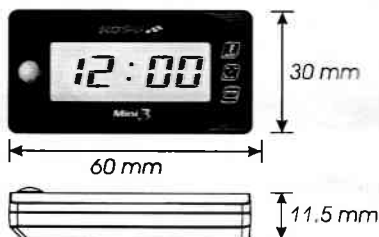


HINWEIS Bitte wenden Sie sich an Ihren Händler vor Ort, falls die aufgelisteten Teile nicht im Lieferumfang enthalten sind.

2 Installationsanleitung



3 Die Grundfunktionen



● Thermometer	Anzeigeeinheit: °C oder °F
● Uhr	24h
● Spannungsmesser	Bereich der Anzeige: 6.0 - 19.9 V
	Anzeigeeinheit: 0.1 V
○ Warnung bei einer niedrigen spannung	Einstellbereich: 8.0 - 13.0 V
	Einstelleinheit: 0.1 V
○ Spannungswarnung	Fällt die Spannung unterhalb von 11.5 V oder übersteigt 15.5 V, blinkt die LCD-Anzeige als Warnung
● Betriebsspannung	12 V Gleichspannung
● Betriebstemp.-Bereich	-10 bis +60°C
● Anzeigestandard	JIS D 0203 S2
● Abmessungen	60 x 30 x 11.5 mm
● Gewicht	ca. 22 g

HINWEIS Design und technische Daten können sich ohne Vorankündigung ändern.