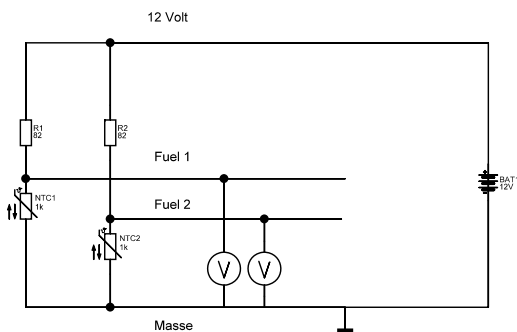


Konverterschaltungen zur Umsetzung der Tank-Reserve-LED bei Suzuki SV650/1000 K3/K4 durch eine LED

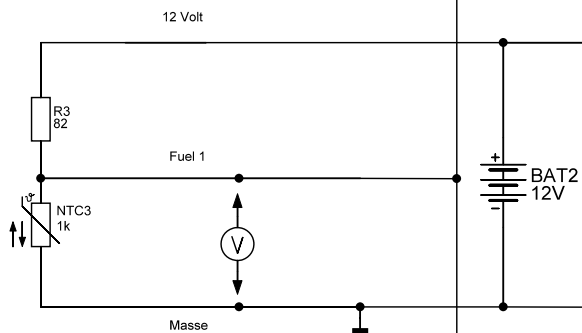
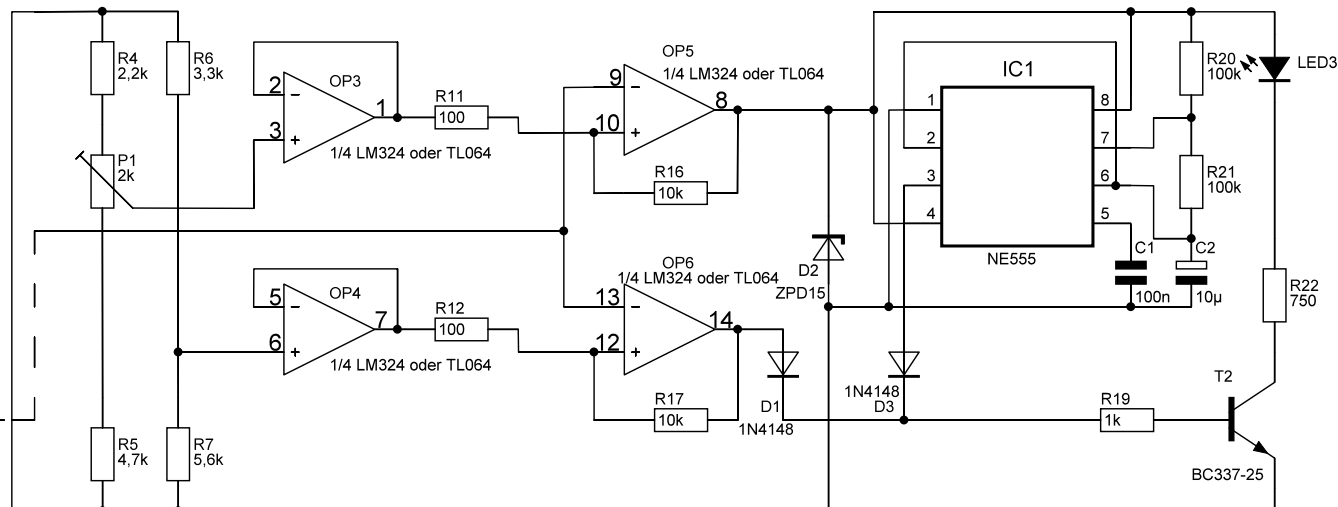
in dieser Schaltung wird zuerst durch Blinken und dann durch Dauerlicht signalisiert

Tanksensor SV650/1000 K4

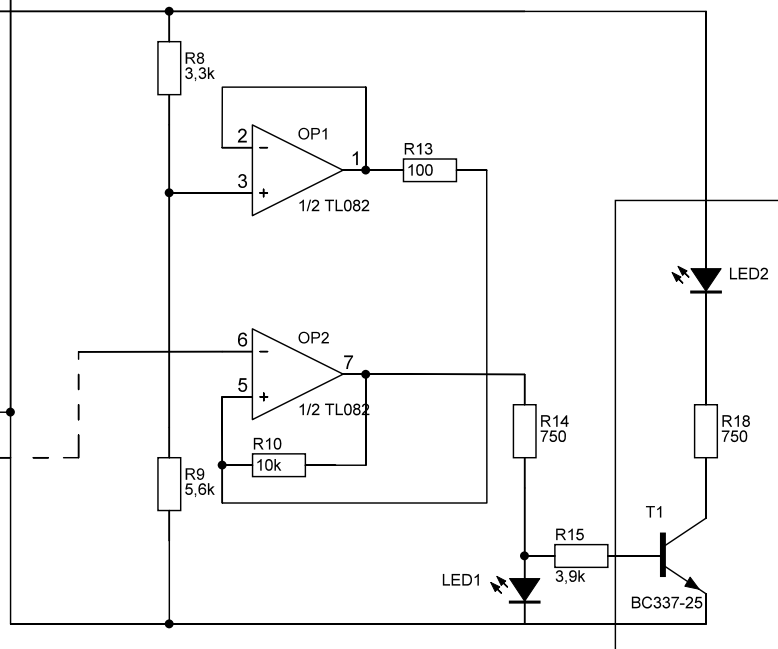


alternative Anschlussmöglichkeiten
die obere Schaltung hat mehr Komfort, die untere Schaltung ist sehr simpel.

Die beiden Tanksensoren sind nur zum Verständnis mit eingezeichnet.
Je nach Umbau kann man variieren.
Liegt ein doppelter Sensor vor bietet sich obere Schaltung an,
die dann nur geringfügig angepasst werden muss. Sensor 1 geht dann
an OP5 und Sensor 2 geht dann an OP6



Tanksensor SV650/1000 K3



in dieser Schaltung wird durch Dauerlicht signalisiert

Achtung!

Die LED1 kann man einsetzen, muss man aber nicht. Wird LED1 verwendet, so kann R15, T1 und LED2 entfallen.

Man kann LED1 weglassen, dann wird über T1 die LED2 geschaltet.

Das hat die gleiche Funktion, aber mit dem T1 können bei Bedarf größere Ströme geschaltet werden.