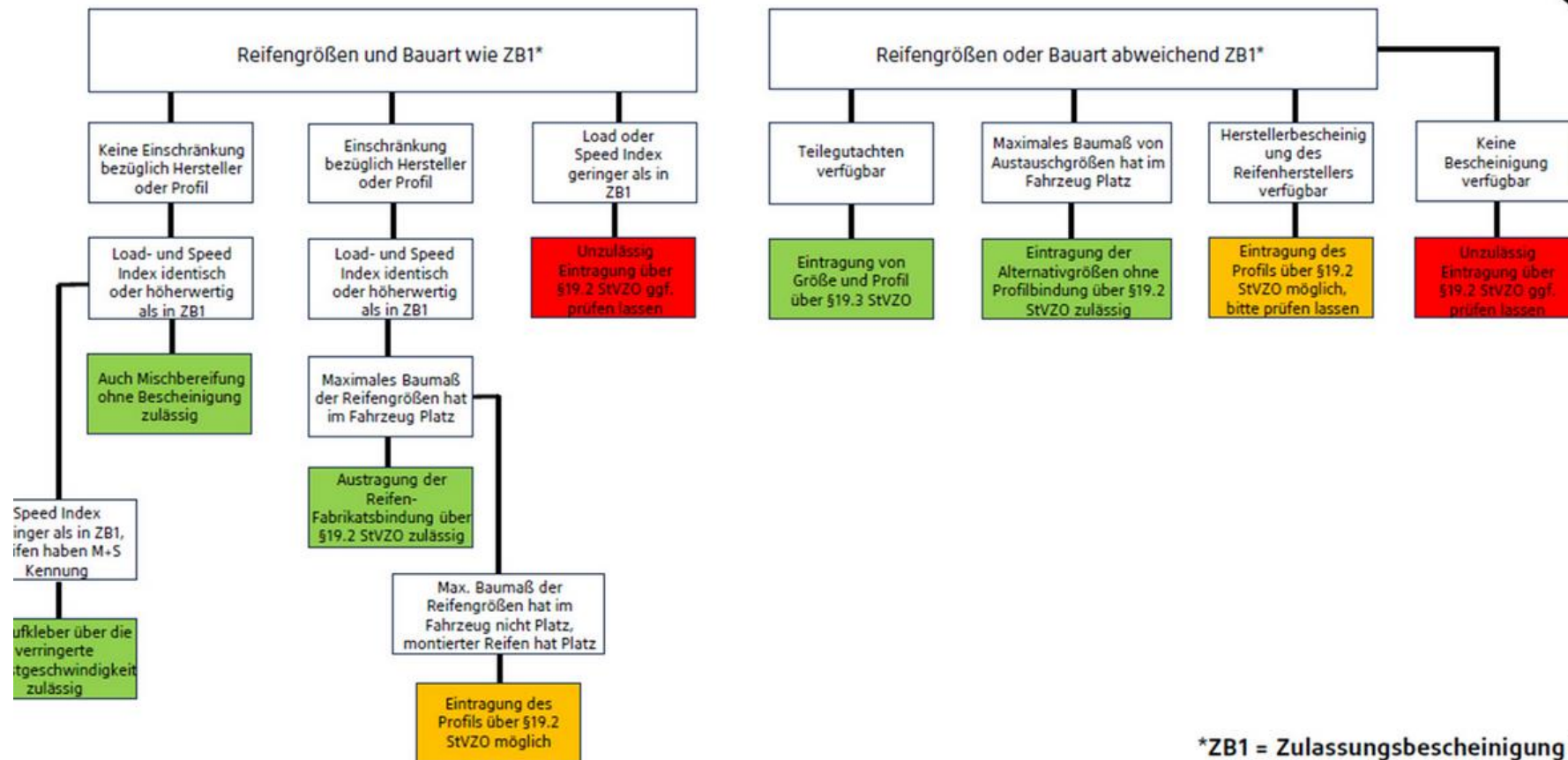




/ Reifenumrüstungen: Fahrzeuge mit ABE oder Einzelzulassung

Achtung: der Satz „Reifen-Fabrikatsbindung gemäß Betriebserlaubnis beachten“ ist keine Reifenbindung! Es ist lediglich der Hinweis an Prüforgane, die Betriebserlaubnis des Fahrzeugs ggf. dahingehend zu überprüfen.



*ZB1 = Zulassungsbescheinigung Teil 1

